

トヨタPHVをご購入のお客様へ

トヨタホームがお届けする

トヨタ
推奨

「ご自宅・充電設備工事」の ご案内



安全、そして快適な、これからのPHVライフをあなたに。



※地域によっては、ミサワホームグループが担当させていただきます。

これからの家とクルマのいい関係。 その第一歩が、ご家庭での 安全・安心な充電設備工事です。

自分の家でエネルギーを創り、自分の家で愛車に充電する。
充電状況やバッテリー残量などをスマートフォンなどで確認でき、
出発前に車内の冷房などをオンにすることもできる。
愛車がもっと暮らしに近づく、家とクルマのいい関係。

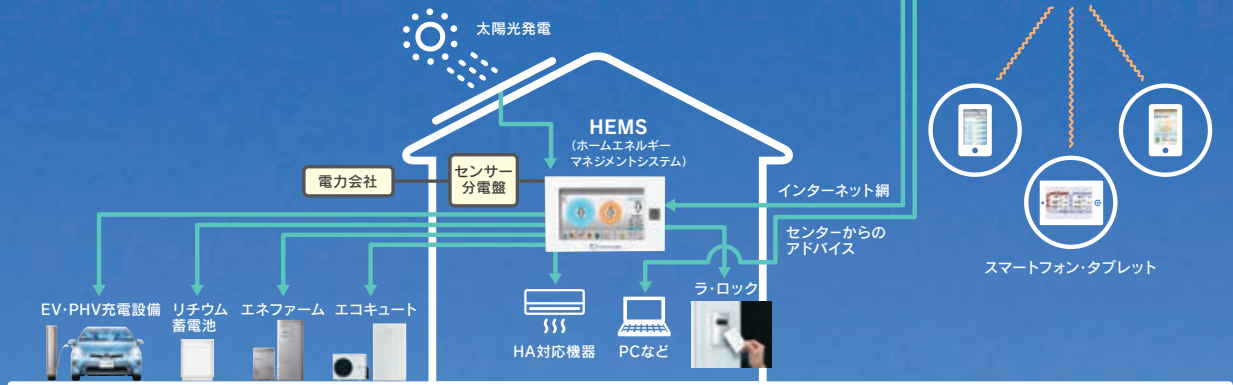
その第一歩が、ご家庭で行う充電設備工事です。
トヨタホームでは、豊富なノウハウと確かなスキル、
そしてトヨタグループとしての信頼と連携で、
お客様に合わせた最適なコンサルと設備提案を行い、
責任を持ってお客様のご家庭にお届けします。

より快適なPHVライフをお過ごしいただくために、
まずは、一緒に充電設備工事から始めましょう。

トヨタグループだからこそ実現できる、 住まいの進化形。

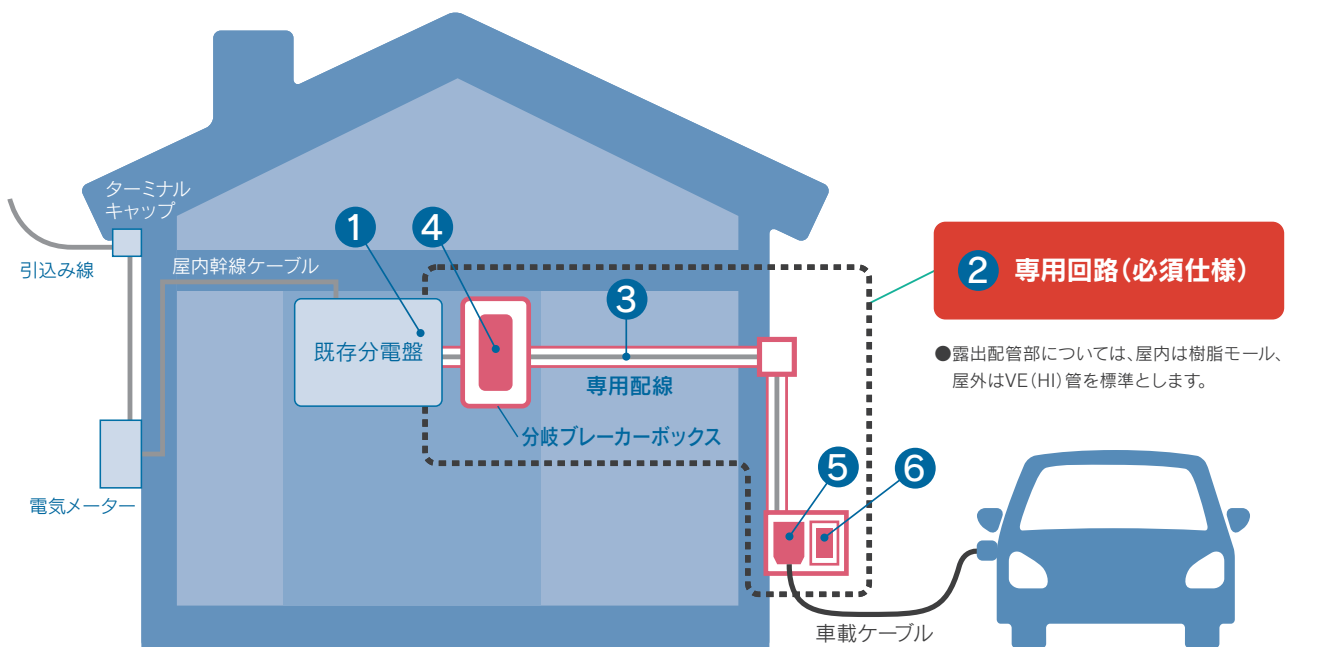
エネルギーの最適利用を考えた先進技術「スマートハウス」。

スマートハウスとは、エネルギーを創り、蓄え、効率よく使うための最先端機能を持たせた家。建物の性能も日々の暮らし方も、すべてが省エネにつながっていきます。家もクルマもCO₂排出ゼロを目指した、これからの住まいです。



快適なPHVライフのために、安全・安心に充電できる設備をお届けします。

■安全・安心に充電を行うための、トヨタの推奨工事仕様です。



1 電 源

プリウスPHVの満充電時間は、『单相AC100V約180分』『单相AC200V約90分』なので、单相AC200Vの方が充電時間が短く効率的です。工事費用はどちらもほぼ同じなため、单相AC200V電源を推奨します。

※三相交流電源では、ご利用いただくことができません。

2 専用回路

10Aを超える電気製品は、同一回路に他の電気製品が接続されると過電流によるブレーカーの遮断や加熱・火災の原因になることがあり、単独で配線された専用回路が必要です。プリウスPHV充電時の定格電流は12Aなので、必ず専用回路にしてください。

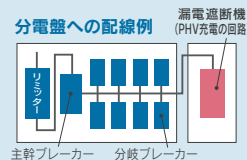
※専用回路とは、分電盤内のブレーカーから分岐配線することなく、一つの電気製品へ単独で配線された回路。

3 専用配線

20A仕様の配線でもプリウスPHV充電時の対応は可能ですが、将来の充電容量アップに伴う工事費用を考慮すると、今回の工事で30Aに対応したφ2.6mm以上の配線太さにすることを推奨します。30Aと20Aの工事費用には、ほとんど差がありません。

4 分岐ブレーカー

充電中に万一漏電が発生した場合、専用回路の分岐ブレーカーが作動して家屋全体が停電するリスクを抑えます。また、漏電発生時における人体への影響を最小限に抑えるためにも、分岐ブレーカーは20A用漏電遮断器の高速・高感度型(0.1sec15mA)を設置します。

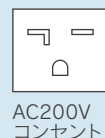


5 専用コンセント

頻繁な電源プラグの抜き差しに対する耐久性・安全性の面から、PHV専用コンセントを設置します。一般のコンセントでは、以下のおそれがありますので、使用しないで下さい。

- ◎抜き差しが多いことでコンセントがゆるみ、加熱・発火の原因となります。
- ◎充電ケーブルの重みで電源プラグがゆるみ、加熱・発火の原因となります。
- ◎充電ケーブルの重みで電源プラグが脱落し、充電が中断する可能性があります。

※单相AC200Vでの充電の場合、一般コンセントでは充電用の電源プラグが差し込めないため、PHV専用コンセントが必要です。



6 手元スイッチ

PHV専用コンセントは、屋内外を問わず、手で電源の「入」「切」ができるスイッチの取付を推奨します。スイッチを切った状態であれば電力供給を遮断しているため、より安全に電源プラグの抜き差しが行えます。

最適なプラン、確実な工事、万全なサポートで、安全・安心の充電設備をお届けします。

■特別な研修・教育を受け、「資格認定」を取得したスタッフが対応します。

トヨタPHV・EV充電設備工事認定制度

トヨタホームが定めた研修を受講し、トヨタホームが認定したスタッフのみが、工事にあたります。トヨタホームの品質基準をクリアするための、確かなスタッフ教育です。

◎PHV営業スタッフ用認定証



◎PHV施工スタッフ用認定証



■お住まいを拝見させていただき、設計のご提案やお見積のご提示をします。

調査・設計・見積

所要時間：約1～2時間

家屋と駐車スペースの位置関係など、お住まいの状況を拝見します。また、クルマの使用状況やライフスタイルをヒアリングさせていただき、お客様に最適なプラン(設備・工事内容・工事費用・電気契約容量)をご提案します。

工事のご契約

■確実・迅速・ていねいに、工事を進めていきます。

設備工事

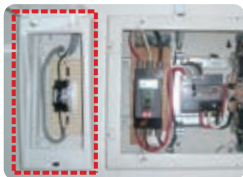
所要時間：約4時間（標準仕様の専用コンセントの場合）

※H2V Manager設置の場合、プラス約2時間

専用ブレーカーの設置

基本的に既存の分電盤の横に専用ブレーカーを設置します。

※既存の分電盤に「空き回路」がある場合は、それを活用します。



屋内の配線

配線が外出して露出する場合は、樹脂モールでしっかりと保護します。



屋外の配線

設備配管の取付にあたっては、防水面や強度面に注意して工事を行います。



充電設備の設置

専用充電器または専用コンセントの設置を行います。作業の最後に、15分ほど停電が発生します。



※敷地や建物の状況などにより所定以上の時間がかかる場合があります。
※屋内から屋外へ配線するときに、外壁を貫通する作業が発生する場合があります。

検査
お引き渡し

1ヵ月点検

——— 未永くご使用いただくために。 ———

納車後から約1ヶ月目にお客様宅へお伺いし、充電設備の不具合がないか、また日常の設備の使い勝手に支障がないかなど、しっかりとチェックします。

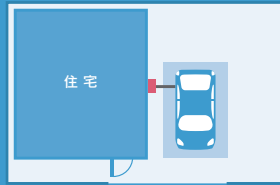
■住宅メーカーならではの、万全な品質保証とアフターサービスです。

安心の品質保証	5年保証	ご自宅に設置した設備は、すべて安心の5年保証です。 ※不正な取扱いによる不具合、また設置以前の建物不具合に起因するものは、保証の対象外となります。
万全の アフターサービス	1ヵ月無料点検	納車してから1ヵ月後に設備の不具合など点検します。
	24時間トラブル受付	トラブルが生じた場合は、PHV充電関連サポートデスクが24時間受付いたします。 ※本リーフレットの巻末をご参照ください。

家屋と駐車スペースの位置関係で、設置できる充電設備のタイプが違います。

■外壁に固定する設備と自立させる設備があります。

家屋と駐車スペースが隣接している場合。



家屋と駐車スペースが離れている場合。



車に付属の充電ケーブルを使用する場合

専用コンセント

特徴

壁面取付型の屋外コンセント。コンセントと一緒に手元スイッチを設けることで、より安定性を高めます。

- サイズ/高さ160mm×幅205mm×奥行約130mm



手元スイッチ

基本工事標準価格
(本体+工事費)

95,000円 (税抜き)

(別途消費税が必要となります)

ポール型専用コンセント

特徴

自立式ポール型の専用コンセント。設置面積をとらないコンパクトな形状で、駐車スペースに合わせてフレキシブルに設置できます。

- サイズ/高さ1,100mm×幅90mm×奥行90mm
※コンセント部を除く
ベース部 200mm×200mm



手元スイッチ

基本工事標準価格
(本体+工事費)

150,000円 (税抜き)

(別途消費税が必要となります)

※固定のための基礎工事が別途必要となります。

充電器を使用する場合

壁掛型充電器

特徴

壁面取付型の専用充電器。充電ケーブル一体型なので、簡単な充電作業が行えます。また、ケーブルを巻き取り格納できるので、見た目もすっきりしています。

- サイズ/高さ415mm×幅240mm×奥行240mm



推奨

トヨタホーム
オリジナル



JAAR0004

基本工事標準価格
(本体+工事費)

218,000円 (税抜き)

(別途消費税が必要となります)

ポール型充電器

特徴

スタイリッシュな自立式ポール型の専用充電器。簡単に充電でき、前面扉が着いているのでケーブルもスマートに格納できます。

- サイズ/高さ1,400mm 直径285mm



オープン時

推奨

トヨタホーム
オリジナル



JAAR0004

基本工事標準価格
(本体+工事費)

380,000円 (税抜き)

(別途消費税が必要となります)

※固定のための基礎工事が別途必要となります。

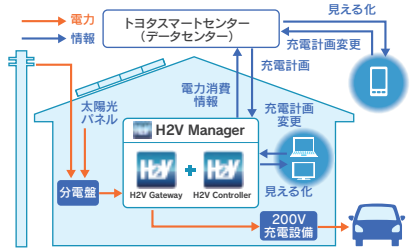
4 充電設備の推奨オプションについて

PHV充電の電力消費をコントロールする、H2V Managerをご用意しました。

◎トヨタホームで充電設備と同時に設置する場合

セット価格 プラス **59,400円** (税込)
※価格は8%の税込み金額です。

※H2V Managerのみ設置する場合は、別途お見積が必要となります。

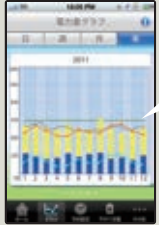


H2V Managerには、様々なメリットがあります。

- パソコンやスマートフォンでラクラク充電予約。
- ご家庭の使用電力などがパソコンやスマートフォンで見える。
- よく使う時間帯を避けて電力消費のピークをカット。

ご家庭で使う電力の「見える化」を実現!

消費電力や電気料金などを、スマートフォンやパソコンに分かりやすく表示。電力の使用状況がひと目で分かり、省エネへの意識も自然と高まります。



目標電力を設定し、使いすぎた場合はお知らせします。



クルマへの充電を自動でコントロール!

家庭内の電力消費を優先し、充電中に契約電流を超える前に充電を自動停止。上限を超えない電流量に戻った時点で自動再開。契約電流を上げることなく、充電時のブレーカーダウンを防ぎます。



5 充電設備の追加工事について

敷地や建物、暮らし方などにより追加費用がかかる場合があります。

追加工事の主な事例です。

	【ブレーカーから専用コンセントまで、かなり距離がある】 家屋が大きい、または敷地が広いなどの理由で、専用ブレーカーから専用コンセントまでかなり距離がある場合は、配線の延長が発生します。	【ご契約されている電力容量が、不足してしまう】 築30年以上など築年数の経ったお宅や、ご契約されている電力容量が20A以下の場合は、引き込み線(幹線)の変更や分電盤の交換などが発生します。
追加工事の事例	電力契約の変更(電気容量UP)などに伴う工事が発生する場合	プラス 32,400円(税込)～ ^{*1}
	分電盤～電源の配線の長さが10mを超える場合	プラス 1,188円(税込)/m～ ^{*2}
	(建物)電源～充電器間の配線工事(地面が土の場合)	プラス 2,700円(税込)/m～ ^{*3}
	充電器設置のための簡易基礎工事(地面が土の場合)	プラス 21,600円(税込)～
	H2V Manager通信設定サービス基本セット	プラス 27,000円(税込)～
	高所作業などで足場を設置する必要がある場合(たとえば、2階に分電盤がある場合)	プラス 別途お見積

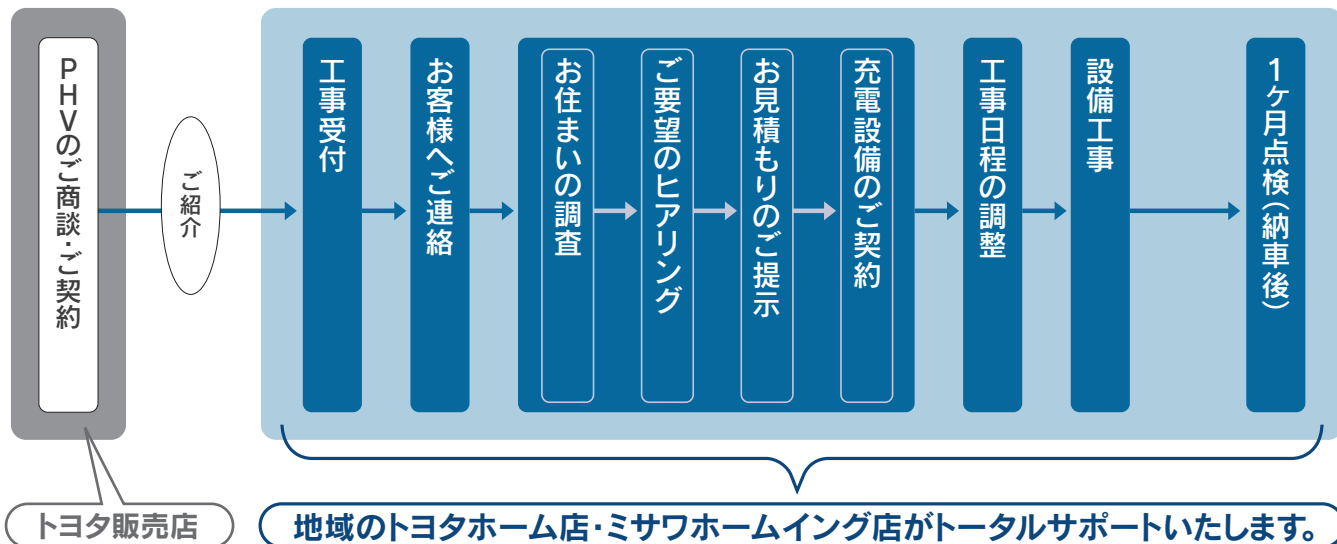
*1: 引き込み線の変更+分電盤の交換...約162,000円(税込)の追加費用 *2: 屋内の配線を10m延長した場合...約11,880円(税込)の追加費用 *3: 屋外の配線を10m延長した場合...約27,000円(税込)の追加費用
※電気工事を行う上で、建物や敷地への特別な造作・撤去・復旧などが発生する場合は、専門業者による別途お見積となります。

<下記の場合は標準工事費から減額>

工事不要の事例	既に専用回路、コンセントが敷設されている場合 →専用コンセントへ交換+手元スイッチ取付のみ実施 ※但し、配線容量にあった充電ケーブルを使用する必要があります。	専用コンセントの場合 基本工事標準価格(税込) → 約59,400円～ 102,600円
減額の事例	既存分電盤に「空き回路」がある場合(H2V Manager設置の場合は除く)	▲ 約5,400円(減額)

PHVご購入後の工事は、トヨタホーム店・ミサワホームイング店と工事契約を結んでいただきます。

標準的な充電設備工事の流れ



住まい全体の次世代ライフ提案やリフォーム提案も随時行っています。

PHV充電設備の設置をはじめ、家族と環境に優しい次世代ライフ提案も行っています。また、窓位置を変えたり、間仕切りをなくして大空間にしたりと、ライフスタイルの変化に合わせたリフォームも行っています。お客様一人一人のご要望に応じて、住まいと暮らしの最適なお提案をさせていただくこと。それが、お客様のご満足につながることを確信しています。

ぜひスタッフにお問い合わせください。



本リーフレットは、個人様ご自宅(戸建て)向けのツールです。
ご自宅以外での充電設備の設置については、PHV充電関連サポートデスクまでお問い合わせください。

●PHV充電工事に関するご相談・お問い合わせ

取扱販売店

トヨタホーム株式会社 PHV充電関連サポートデスク



0800-777-1152

受付時間 9:00~17:30(年末年始除く)
※17:30~翌9:00まではトラブル受付のみ

ホームページ

<http://www.phv-charger.jp/>

※このカタログの内容は2015年12月現在のものです。※本カタログのHEMSの画面デザインは開発中の内容であり、予告なく変更となる場合があります。※外観および塗装等の色は、撮影・印刷インキの関係で実際の色と異なることもあります。※本仕様は、予告なく変更する場合があります。あらかじめご了承ください。※カタログに掲載した写真・イラストには、一部標準外仕様が含まれています。又、商品改良のための仕様を変更することがあります。※本カタログ掲載の写真・ロゴ・コピーなどの無断転載および複写を禁じます。

(人生をいっしょに。) トヨタホーム
Sincerely for You